

ARCHITECTURES VIVANTES AU MUSÉE D'ORSAY

Spectacle / projection sur la voûte et le tympan les 24 et 25 janvier 2026

Éléments pour le cahier des charges prestataire vidéo

Nature des images : images de cellules et de composants cellulaires en couleur

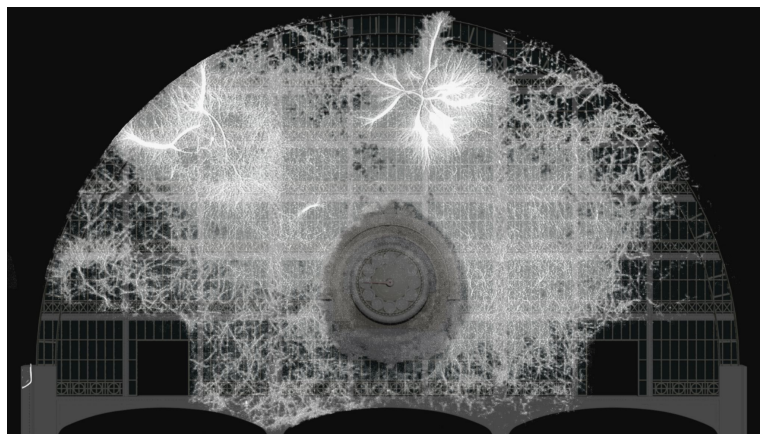
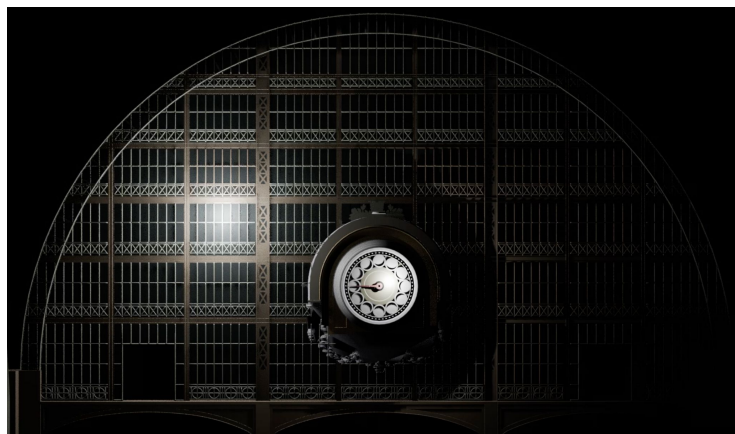
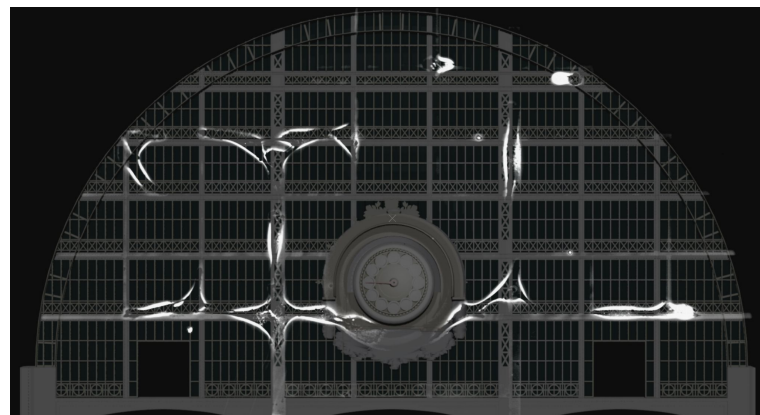
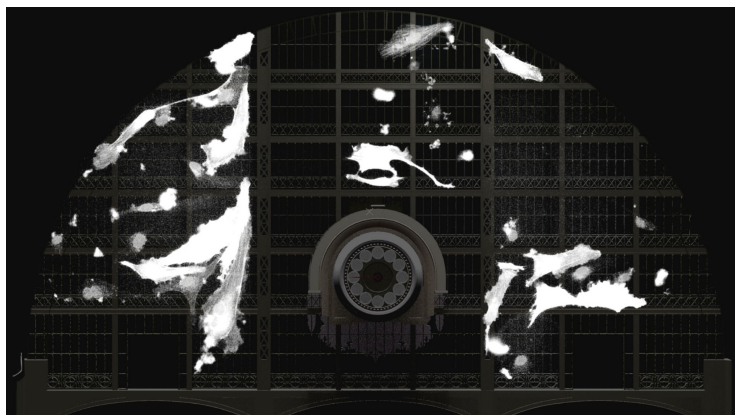
4 représentations (2 soirs consécutifs) et générale

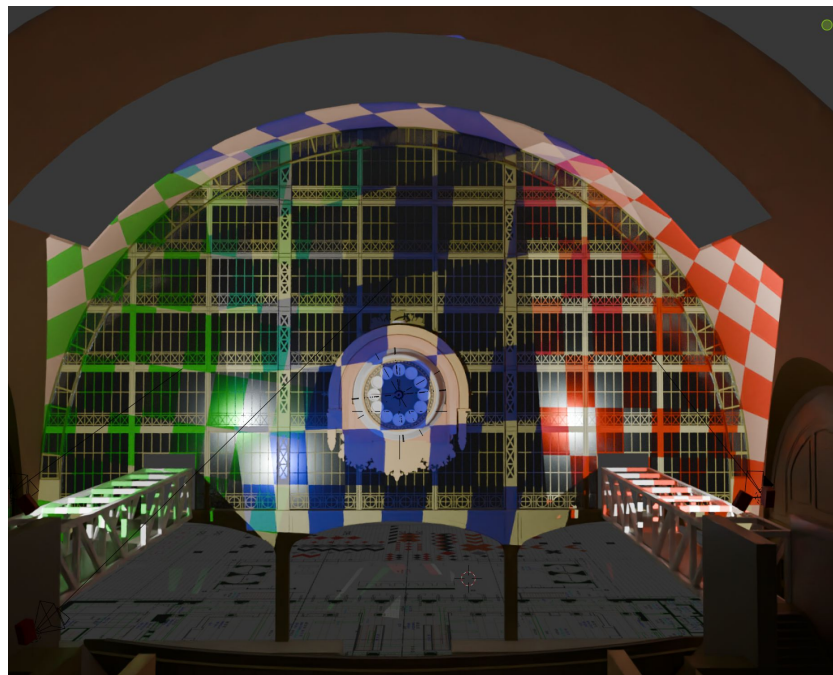
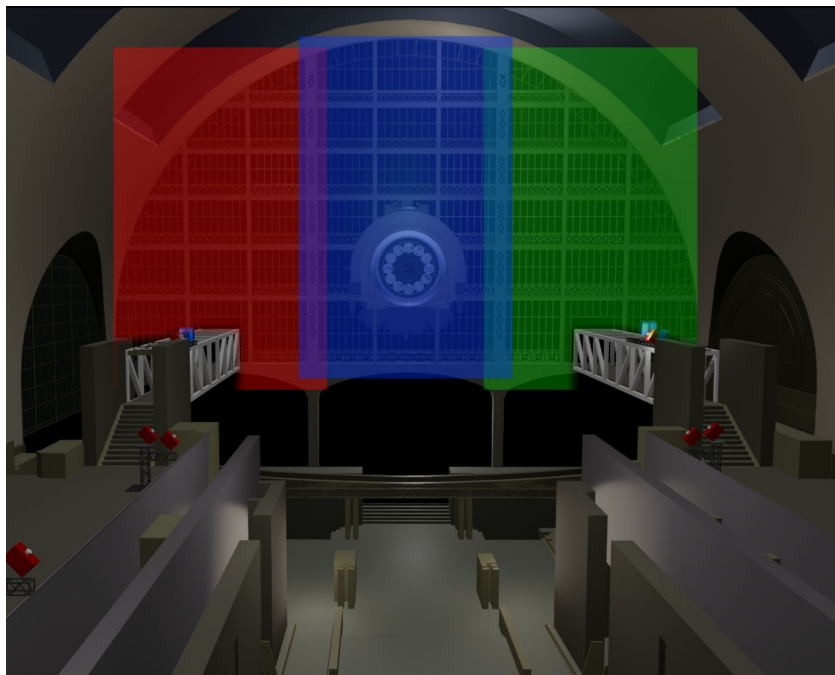
Durée du spectacle : 45 min à 1 heure

Projection TYMPAN vitré “horloge” _ projection depuis les tours opposées

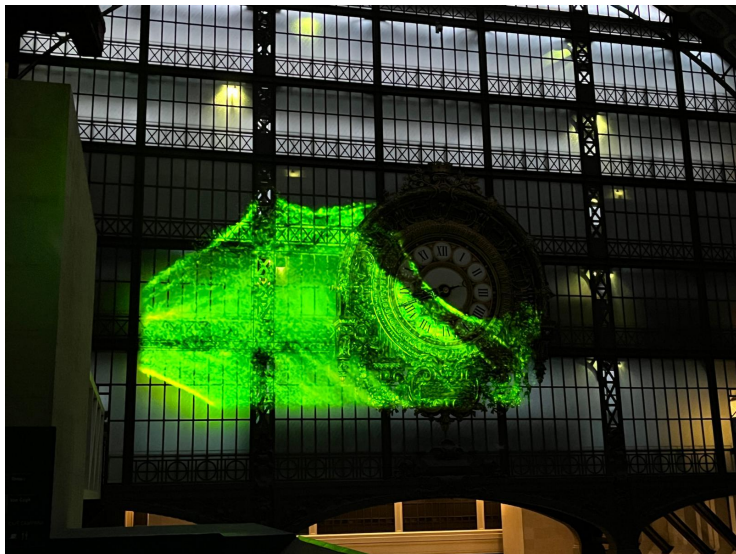


Vue du tympan depuis la tour côté “Seine”, distance 128 m.





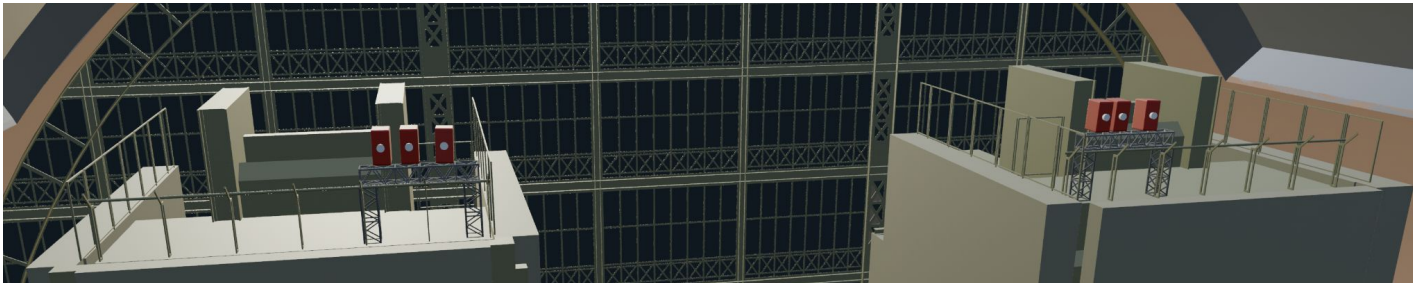
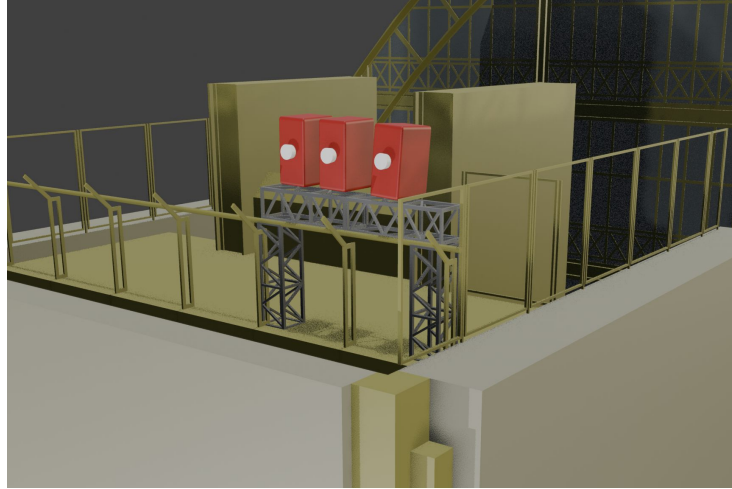
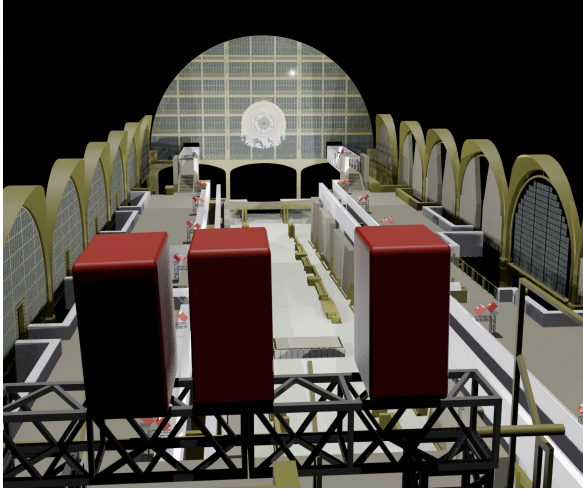
3 zones de projection avec recouvrement pour couvrir le tympan



Test projection VP 31000 lumens, condition partielle lumière spectacle
(haut du tympan encore rétro-éclairé -> lumière du jour).



Tympan vitré horloge _ exemple d'implantation



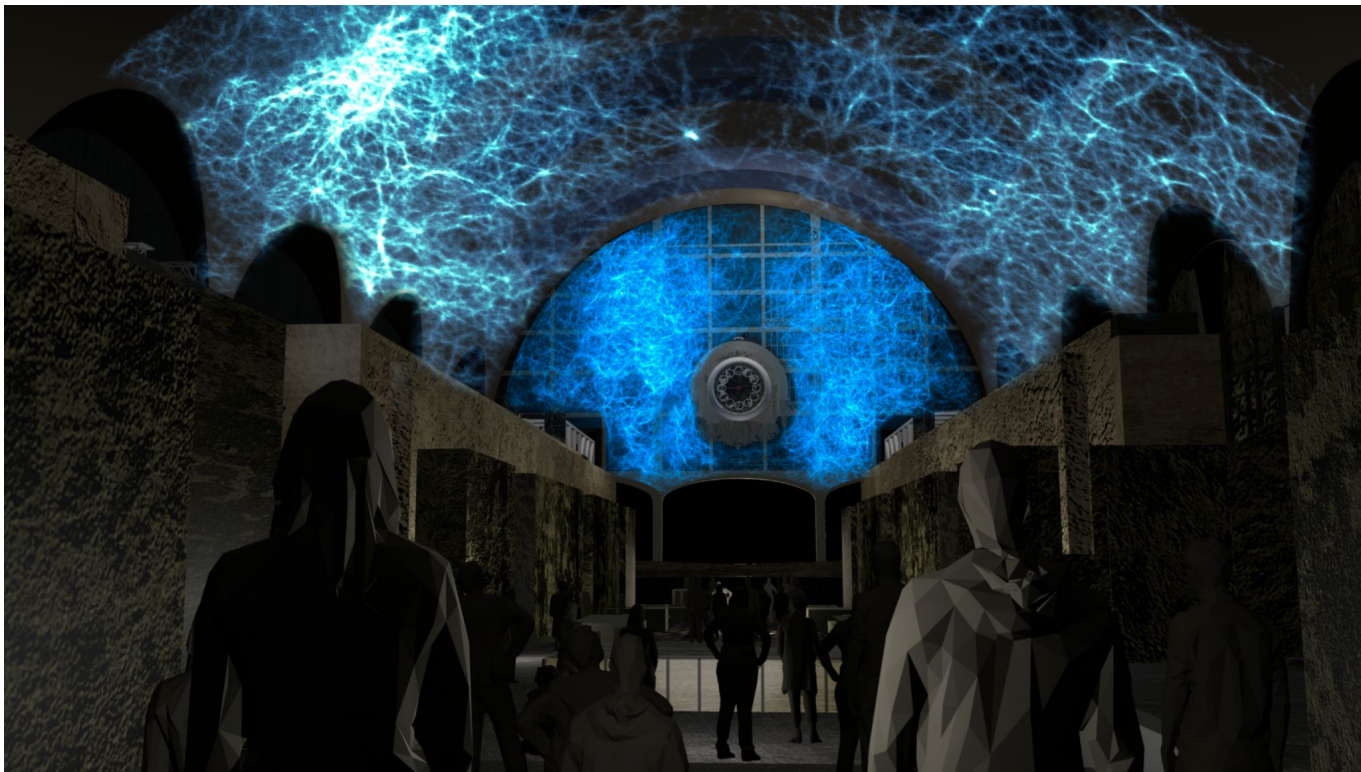
Projection VOÛTE

Hypothèse d'implantation :

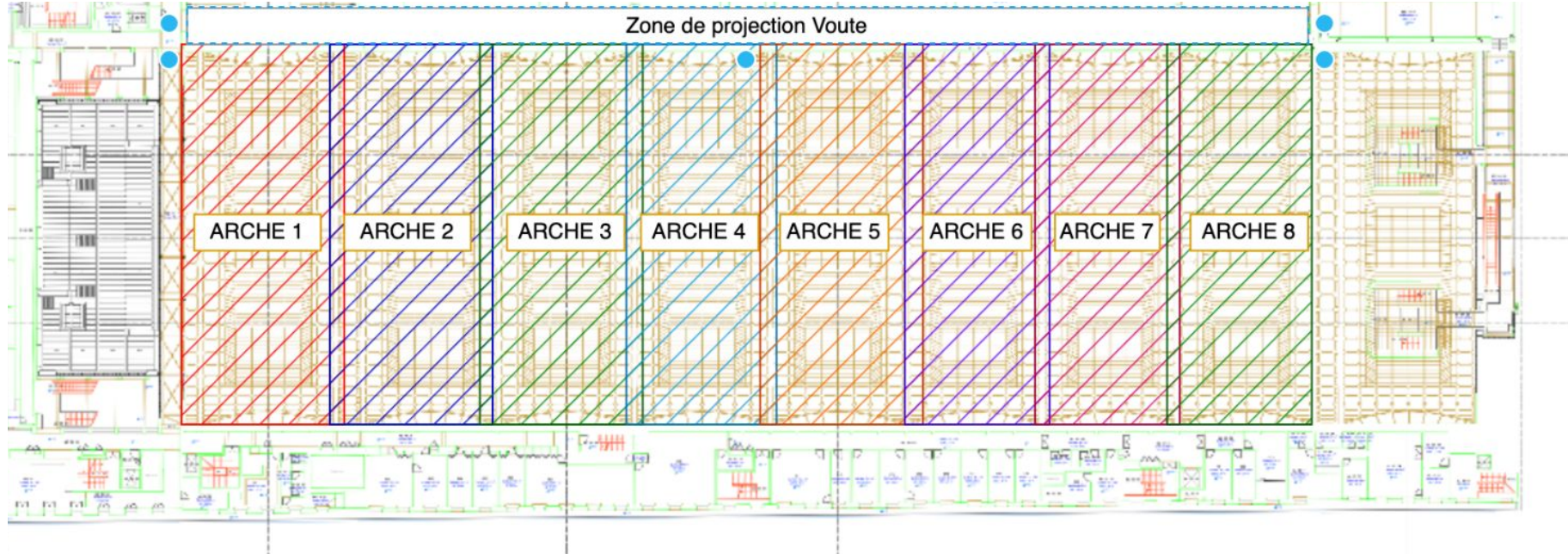
22 points de projection (11 à cour et 11 à jardin)

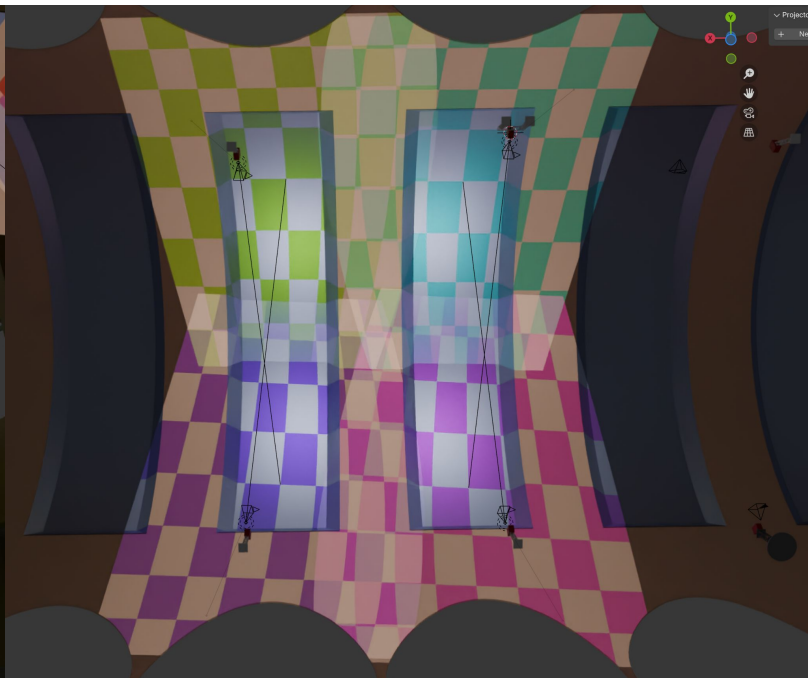
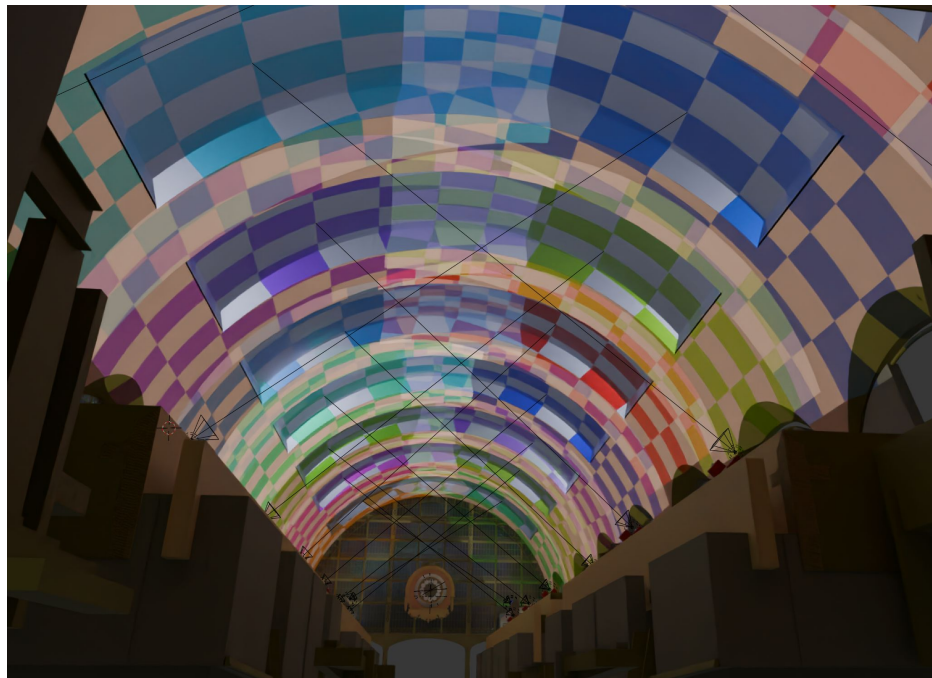
Le public n'a pas accès aux coursives hautes pendant les représentations. Il accède tous les jours sauf le Lundi pendant l'ouverture du musée.



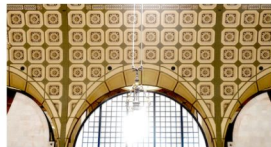
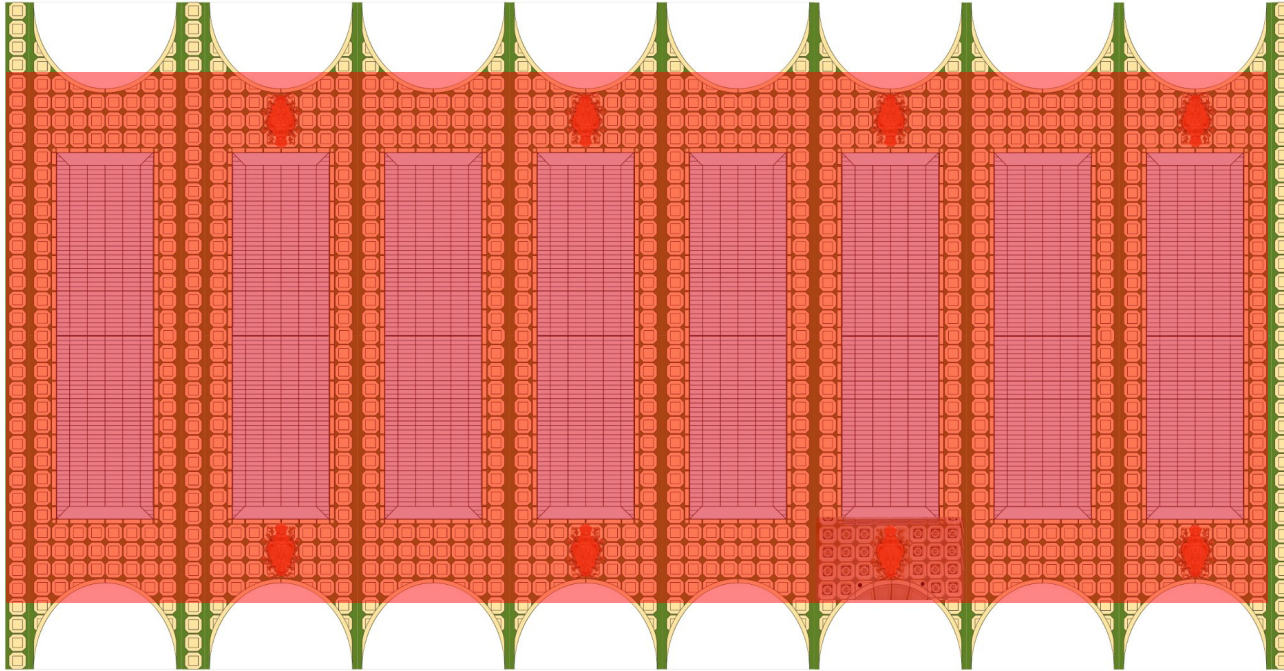


Zone de projection Nef





Pattern global de la projection (utilisé également par les biologistes pour la réalisation des images en labo)



en rouge : zone couverte par la projection

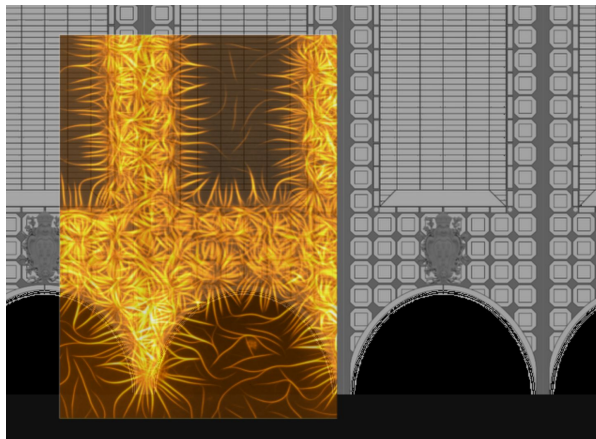
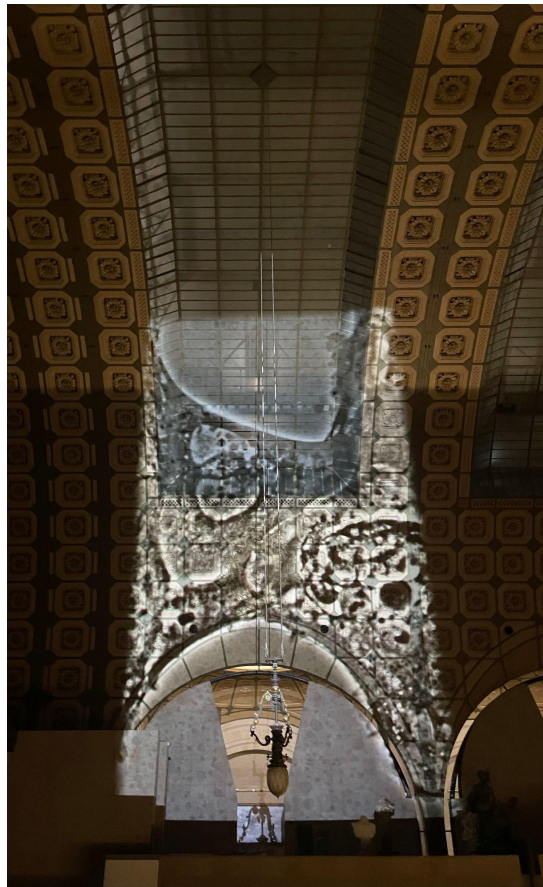
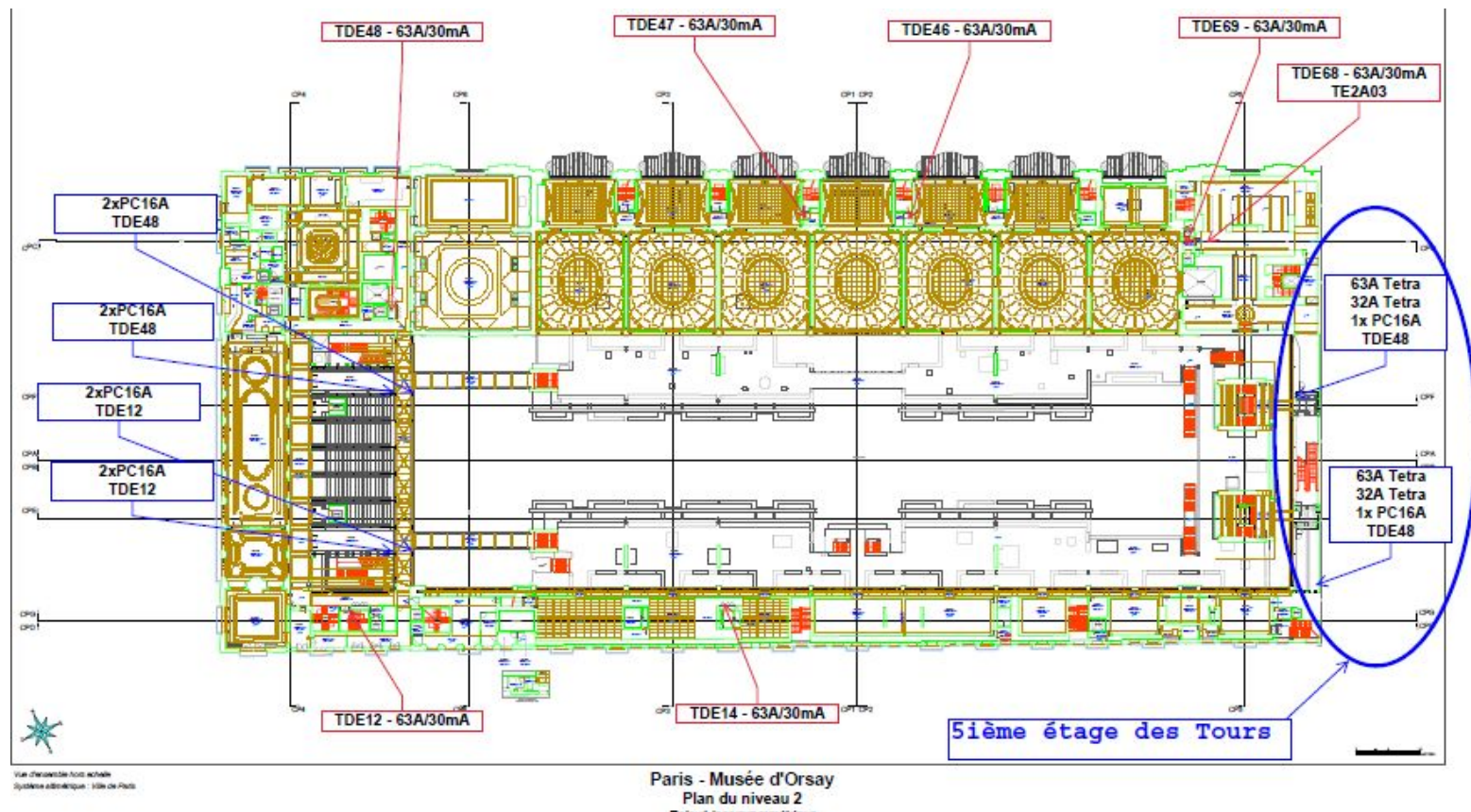


Image du Labo superposée au pattern

Test projection en condition de luminosité minimale

Distribution électrique



Diffusion et régie vidéo

Régie Vidéo : lieu d'implantation à définir, plutôt au niveau R+1 (niveau d'implantation des VP)

La conduite sera composée de différentes Cues, sur le Tympan et la Voûte.

Les résolutions de diffusion et l'encodage des fichiers sera défini en fonction du système de diffusion.

pour information les images fournies par le laboratoire n'excéderont pas :

- **TYMPAN** :

Résolution Tympan : approx 3000 x 2000 px

- **VOÛTE** :

Résolution Voûte : approx 8000 x 4000 px

Besoin spécifique de sécurité : en cas de problème (évacuation incendie...), pouvoir diffuser par une Cue une image blanche sur tous les vidéoprojecteurs.

Accès Orsay, quai de déchargement et monte charge

